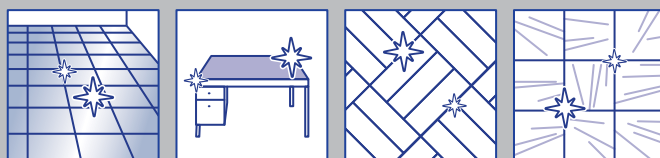


Bezpečný. Jednoduchý. Účinný.

## PROFESIONÁLNE UPRATOVANIE



# C1 – Koncentrovaný čistiaci prostriedok na podlahy a povrchy

Účinne čistí citlivé podlahy a povrchy

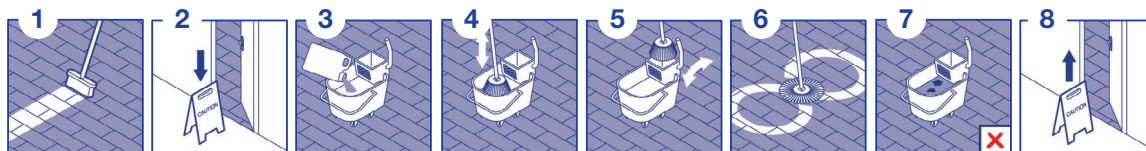
### 🎯 HLAVNÉ VÝHODY

- Vysoko koncentrovaný čistiaci prostriedok bezpečný prakticky pre všetky podlahové aj mimo podlahové povrchy
- Brillantne čistý niekoľkými stierkami, na upratovanie bez väčšej námahy
- Zanecháva povrchy lesklé a príjemne vonia

### 🔧 NÁVOD NA POUŽITIE

Len na profesionálne použitie.  
Dávajte iba pomocou dávkovacieho systému P&G Professional pripevneného na stenu.

Pre automatický stroj na umývanie podláh:  
0.6ml/L (0.06%). Pri použití riedeného prostriedku nie je nutné povrch oplachovať.



1 Zametajte/povysávajte celý čistý priestor.

2 Umiestnite vhodné značenie pre mokré podlahy.

3 Dávajte prípravok do vedra na mop a pridajte vodu podľa pokynov.

4 Umiestnite hlavu mopy do roztoku a pohybujte s ňou hore a dole, kým nie je mop dôkladne mokry.

5 Umiestnite hlavu mopy do žmýkača, aby ste odstránili čo najviac roztoku.

6 Čistenú plochu vytierajte osmičkovým pohybom.

7 Vymeňte roztok vo vedre na mop pri jeho znečistení a po každom použití.

8 Po dokončení práce počkajte, až podlaha úplne vyschne, a až potom odstráňte nápis Mokrý podlaha.

#### ČISTENIE PODLAH



Pri použití vo vedre: : 2ml/L (0,2%).  
Pri použití riedeného prostriedku nie je nutné povrch oplachovať.

#### ČISTENIE POVRCHOV



Pri použití v rozprašovači: 20ml/L (2%). Nakloňte fľaštičku s rozprašovačom, aby pri plnení nepenila.



P&G Professional™  
WOW, to je ČISTOTA!

Bezpečný. Jednoduchý. Účinný.



## PROFESIONÁLNE UPRATOVANIE / C1 – KONCENTROVANÝ ČISTIACI PROSTRIEDOK NA PODLAHY A POVRCHY

### ☑ UDRŽATELNOSŤ

- Všetky povrchovo aktívne látky sa rýchlo a úplne rozkladajú na neškodný materiál, ako je CO<sub>2</sub> a voda.
- Na zníženie odpadu z obalov sú k dispozícii znovu plniteľné láhve.
- Recyklovateľná láhev.
- Presné dávkovanie, aby nedochádzalo k plytvaniu.
- Akreditovaný známkou Solar Impulse Efficient.

### ☑ MATERIÁL NA POUŽITIE



Evo One



Evo Dose



Evo Dose QDV

### 📄 TECHNICKÝ OPIS

EAN kód:	8001090699084
Vzhľad:	Farebná tekutina
Vôňa:	Príjemná (parfumovaná)
pH:	7.5
Veľkosť:	2 L

### ☑ KDE POUŽÍVAŤ

- Účinný pri umývaní podláh a ďalších povrchov v interiéri.
- Vhodný na použitie na väčšinu umývateľných tvrdých povrchov, vrátane chýlostivých materiálov, ako je keramika, mramor, žula a iný prírodný kameň.
- Vhodný na podlahové materiály, vrátane laminátu, linolea, brúsených parkiet a prírodného kameňa.

### ☒ KDE NEPOUŽÍVAŤ

- Nepoužívajte na poškodené alebo popraskané povrchy.
- V prípade pochybností prostriedok vždy najskôr vyskúšajte na malej skrytej ploche.

### ⚠ BEZPEČNOSTNÉ POKYNY

**Označenie v súlade s CLP nariadením:**



- Spôsobuje vážne podráždenie očí
- Toxický pre vodné organizmy, s dlhodobými účinkami
- Uchovávať mimo dosahu detí
- Nevdychujte výpary, môže vyvolať alergickú reakciu

#### Prvá pomoc:

- **PRI VDÝCHNUTÍ:** Ak je dýchanie sťažené, preneste postihnutého na čerstvý vzduch a udržujte ho v polohe uľahčujúcej dýchanie. Ak sa necítite dobre, zavolajte TOXIKOLOGICKÉ INFORMAČNÉ CENTRUM/lekára.
- **PRI KONTAKTE S POKOŽKOU:** Umyte veľkým množstvom vody a mydlom. Nevdychujte aerosóly. Ak sa objaví podráždenie pokožky: VYHLADAJTE LEKÁRSKU POMOC/ošetrovanie a prestaňte výrobok používať.
- **PO ZASIAHNUTÍ OČÍ:** Niekoľko minút ich opatrne vyplachujte vodou. Ak používate kontaktné šošovky a je to možné, odstráňte ich. Pokračujte vo vyplachovaní. Ak podráždenie očí pretrváva: VYHLADAJTE LEKÁRSKU POMOC/ošetrovanie.
- **PO POŽITÍ:** Vypláchnite ústa. NEVYVOLÁVAJTE zvracanie. Okamžite volajte TOXIKOLOGICKÉ INFORMAČNÉ CENTRUM/lekára.
- Zneškodnite obsah a nádobu v súlade s príslušnými miestnymi nariadeniami o nakladaní s odpadom.

Karta bezpečnostných údajov určená pre profesionálnych používateľov je dostupná na požiadanie.

Zaistite, aby si pred použitím tohto výrobku vaši zamestnanci prečítali a porozumeli štítku na výrobku, kartu bezpečnostných údajov výrobku a posúdenie chemických rizík v EÚ. Štítku obsahuje návod na použitie a ako na štítku, tak v karte bezpečnostných údajov sú uvedené štandardné vety o nebezpečnosti, pokyny pre bezpečné zaobchádzanie, pokyny pre prvú pomoc a podmienky skladovania. Karty bezpečnostných údajov sú k dispozícii na našich stránkach [www.pgredoc.com](http://www.pgredoc.com) alebo vám môžu byť poskytnuté prostredníctvom Vášho distribútora.



**P&G Professional™**  
WOW, to je ČISTOTA!