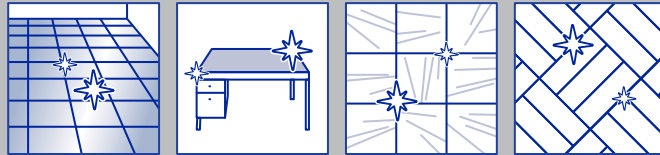


Bezpečný. Jednoduchý. Účinný.

PROFESIONÁLNE UPRATOVANIE



Mr. Proper Professional Čistiaci prostriedok na špeciálne povrchy 5L

Univerzálny prostriedok na čistenie
všetkých citlivých tvrdých povrchov
a podláh

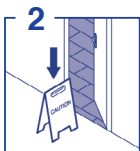
🎯 Hlavné výhody

- Profesionálne a bezpečné čistenie všetkých citlivých povrchov ako je drevo a mramor
- Zabezpečuje dlhotrvajúci lesk a zanecháva príjemnú sviežu vôňu
- Odporúčany na profesionálne použitie
- Môže sa používať v neriedenej aj riedenej forme, vhodný na strojové čistenie

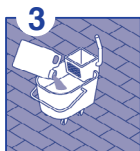
🔧 POKYNY NA POUŽITIE



1 Pozametajte alebo povysávajte celú plochu, ktorú sa chystáte čistiť.



2 Použite výstražné označenie „mokrá podlaha“.



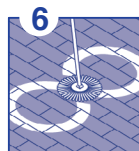
3 Dávkou prípravku nalejte do vedra a pridajte vodu podľa pokynov.



4 Hlavicu mopu vložte do roztoku a pohybom nahor a nadol ju dôkladne namačte.



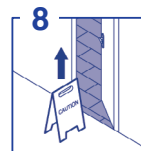
5 Vložte hlavicu mopu do odstredivky a odstráňte čo najviac tekutiny.



6 Pohybom v tvare osmičky umyte potrebnú plochu.



7 Vodu vo vedre vymeňte vždy, keď sa zašpiní a po každom použití.



8 Po ukončení práce počkajte, kým podlaha úplne vyschne a odstráňte výstražné označenie.

Každá **skúsenosť** sa počíta.™

P&G
Professional

Bezpečný. Jednoduchý. Účinný.



PROFESIONÁLNE UPRATOVANIE / MR. PROPER PROFESSIONAL ČISTIACI PROSTRIEDOK NA Špeciálne PovyRCHY 5L

🔍 NÁVOD NA POUŽITIE A DÁVKOVANIE

Použitie riedeného prostriedku:

- Vedro: Dávka 60 ml (2 vrchnáky alebo 2 dávky pumpičkou) na 5 l vody. Nie je potrebné oplachovať
- Čistiace stroje s dvoma nádržami: Použite max. 60 ml na 5 l vody (2 vrchnáky alebo 2 dávky pumpičkou). Nie je potrebné oplachovať
- Čistiace stroje s jednou nádržou: Zriedte na 0,3 % (1/2 vrchnáka na 5 l vody). Nie je potrebné oplachovať

Použitie neriedeného prostriedku:

- Na silné nečistoty použite neriedený prostriedok, nechajte pôsobiť 1 – 2 minúty a opláchnite

♻️ UDRŽATELNOSŤ

- Všetky povrchovo aktívne látky sa rýchlo a úplne rozkladajú na neškodné látky, ako sú CO₂ a voda
- Recyklovateľná fľaša, nespôsobuje poškodenie pokožky a koróziu povrchov, neobsahuje bielidlá
- Vyrobené v závode, ktorý využíva 100% obnoviteľné zdroje elektriny, účinný pri nízkej teplote vody

📄 TECHNICKÝ OPIS

EAN kód:	8001090475749
Vzhľad:	Hnedá tekutina
Vôňa:	Príjemná (parfumovaná)
pH (neriedený):	11.0
Veľkosť:	5 L

✅ KDE POUŽÍVAŤ

- Bezpečný na použitie v neriedenej alebo riedenej forme na drevené a väčšinu iných umývateľných povrchov a podláh vrátane citlivých, ako sú mramor, prírodný kameň a keramika

❌ KDE NEPOUŽÍVAŤ

- Nepoužívať na podlahu citlivú na vodu, neošetrené, natreté alebo voskované drevo, meď, mosadz alebo čiernu gumu
- Ak máte pochybnosti, prostriedok najprv otestujte na malej nenápadnej ploche

⚠️ BEZPEČNOSTNÉ POKYNY

Označenie v súlade s CLP nariadením:

- Spôsobuje vážne podráždenie očí
- Toxický pre vodné organizmy, s dlhodobými účinkami
- Uchovávať mimo dosahu detí



Prvá pomoc:

- **PRI VDÝCHNUTÍ:** Ak je dýchanie sťažené, preneste postihnutého na čerstvý vzduch a udržujte ho v pokoji v polohe uľahčujúcej dýchanie. Ak sa necítite dobre, zavolajte TOXIKOLOGICKÉ INFORMAČNÉ CENTRUM/lekára.
- **PRI KONTAKTE S POKOŽKOU:** Umyte veľkým množstvom vody a mydlom. Nevdychujte aerosóly. Ak sa objaví podráždenie pokožky: VYHLÁDAJTE LEKÁRSKU POMOC/ošetrovanie a prestaňte výrobok používať.
- **PO ZASIAHNUTÍ OČÍ:** Niekoľko minút ich opatrne vyplachujte vodou. Ak používate kontaktné šošovky a je to možné, odstráňte ich. Pokračujte vo vyplachovaní. Ak podráždenie očí pretrváva: VYHLÁDAJTE LEKÁRSKU POMOC/ošetrovanie.
- **PO POŽITÍ:** Vypláchnite ústa. NEVYVOLÁVAJTE zvracanie. Okamžite volajte TOXIKOLOGICKÉ INFORMAČNÉ CENTRUM/lekára.
- Zneškodnite obsah a nádobu v súlade s príslušnými miestnymi nariadeniami o nakladaní s odpadom.

Karta bezpečnostných údajov určená pre profesionálnych používateľov je dostupná na požiadanie.

Zaistite, aby si pred použitím tohto výrobku vaši zamestnanci prečítali a porozumeli štítok na výrobku, kartu bezpečnostných údajov výrobku a posúdenie chemických rizík v EÚ. Štítok obsahuje návod na použitie a ako na štítku, tak v karte bezpečnostných údajov sú uvedené štandardné vety o nebezpečnosti, pokyny pre bezpečné zaobchádzanie, pokyny pre prvú pomoc a podmienky skladovania. Karty bezpečnostných údajov sú k dispozícii na našich stránkach www.pgredoc.com alebo vám môžu byť poskytnuté prostredníctvom Vášho distribútora.